

اداره کل استاندارد فارس

کد خدمت	عنوان خدمت	صدور مجوز کالاهای صادراتی و وارداتی مشمول استاندارد اجباری (ارزیابی کیفی کالاهای صادراتی و وارداتی مطابق با استانداردهای ملی و بین المللی)
۱۰۰۳۱۴۵۸۱۰۰	کد خدمت	
نام اداره : اداره صادرات و واردات	نام معاونت : معاونت ارزیابی و انطباق	مشخصات حوزه متولی ارائه خدمت :
روز و ساعات ارائه خدمت : همه روزه در وقت اداری	سمت : رئیس اداره صادرات و واردات	نام رئیس / سرپرست : امیر عباس شمس العباد
تلفن تماس : ۳۶۲۹۲۷۲۸	ساختمان شماره ۲	محل استقرار : اداره کل استاندارد فارس
روز و ساعات ارائه خدمت : همه روزه در وقت اداری	سمت : کارشناس اداره صادرات و واردات	نام جانشین : خانم راضیه میراحمدی
تلفن تماس : ۳-۳۶۲۹۰۹۰۱ داخلی ۱۵۸	ساختمان : شماره ۳	محل استقرار : اداره کل استاندارد فارس

مراحل گردش کار خدمت :

صادرات :

- ۱- متقاضی بایستی ضمن تکمیل (فرم شماره ۱) مدارک قیدشده در **فرم مذکور** را تهیه و به اداره صادرات و واردات استاندارد مستقر در منطقه ویژه اقتصادی ارائه و یا از طریق پست الکترونیکی به آدرس standardfars.saderat@inso.gov.ir ارسال نماید.
 - ۲- کار شناس ۱ استاندارد ضمن ثبت اطلاعات اظهارنامه در سامانه <https://coc.inso.gov.ir> شرکت بازرسی را جهت نمونه برداری انتخاب و به متقاضی اطلاع رسانی می کند. (۳ ساعت)
 - ۳- شرکت نمونه بردار پس از انجام نمونه برداری ، مشخصات نمونه را در سامانه ثبت نموده و مراتب را به استاندارد اعلام می کند.
 - ۴- سپس نمونه پلمپ شده توسط شرکت بازرسی به آزمایشگاه همکار ارسال می شود.
 - ۵- آزمایشگاه همکار پس از انجام آزمون ، نتیجه آزمون را در سامانه ثبت نموده و مراتب را به استاندارد اعلام می کند.
 - ۶- کارشناس استاندارد ضمن رویت نتیجه آزمون نسبت به صدور گواهی صادراتی در سامانه <https://coc.inso.gov.ir> و ارجاع (اعلام) به گمرک اقدام و متقاضی را مطلع می نماید. (یک روز)
- توجه :** " برای آگاهی از سایر روشهای ارزیابی انطباق کالاهای صادراتی به شیوه نامه ارزیابی انطباق کالاهای صادراتی (خرداد ماه ۱۴۰۰) مراجعه گردد ."
- در صورتی که صادر کننده محصول خود را بر اساس مشخصات فنی مورد نظر خریدار تولید نماید ارائه مدارک ذیل الزامی می باشد :
- قرارداد معتبر با خریدار خارجی حاوی مشخصات فنی کالا و اعتبار بخشی شده توسط اتاق بازرگانی مشترک ایران و کشور هدف و یا سفارتخانه کشور هدف در ایران و حد اقل حاوی اطلاعات زیر باشد:
 - به زبان فارسی و یا انگلیسی نوشته شده باشد.
 - مشخصات و آدرس خریدار و فروشنده.
 - نام کالا ، مدل (در صورت لزوم) نام تجاری، مشخصات فنی کالا و حدود مجاز قابل پذیرش آنها توسط خریدار.
 - مقدار و حجم کالا و مدت اجرای قرار داد جهت ارسال به کشور هدف.
 - امضاء طرفین قرارداد
 - ارائه تعهدات لازم مبنی بر تایید انطباق کالا با مشخصات فنی و پذیرش مسئولیت های آن.
 - رعایت نکات ذیل نیز الزامی می باشد:
 - عدم درج نشان استاندارد بر روی محصول
 - درج عبارت "مخصوص صادرات" بر روی محصول
 - همچنین در صورت استفاده از نام تجاری مورد نظر خریدار ضمن اعلام آن در قرارداد نام و نشانی تولید کننده بر روی محصول درج شده و مدارک ثبت نام تجاری مزبور در کشور هدف ارائه گردد.

واردات:

الف) ارزیابی انطباق در مقصد:

- ۱- متقاضی بایستی ضمن تکمیل (فرم شماره ۲) مدارک قیدشده در فرم مذکور را تهیه و به اداره صادرات و واردات استاندارد مستقر در منطقه ویژه اقتصادی ارائه ویا از طریق پست الکترونیکی به آدرس standardfars.saderat@inso.gov.ir ارسال نماید.
- ۲- اداره صادرات و واردات ضمن ثبت اطلاعات اظهارنامه در سامانه <https://coc.inso.gov.ir> کالاهای مشمول استاندارد اجباری موضوع اظهارنامه را از طریق سامانه فوق الاشاره به شرکت بازرسی ارجاع می دهد.
- ۳- شرکت بازرسی ضمن نمونه برداری از کالا گزارش نمونه برداری خود را از طریق سامانه به اداره صادرات و واردات عودت می دهد.
- ۴- اداره صادرات و واردات از طریق سامانه درخواست آزمون کالا را به آزمایشگاه تایید صلاحیت شده ارسال می نماید. (یک روز)
- ۵- متقاضی و یا شرکت بازرسی نمونه پلمب شده را به آزمایشگاه مزبور تحویل می دهند.
- ۶- آزمایشگاه همکار پس از انجام آزمون نتیجه را از طریق سامانه به اداره صادرات و واردات ارسال می نماید و هزینه آزمون را از متقاضی اخذ می نمایند.
- ۷- اداره صادرات و واردات در صورت قبولی آزمون هزینه کارمزد استاندارد را به متقاضی اعلام نموده و پس از اخذ فیش واریزی گواهی انطباق کالا (COC) را صادر نموده و به صورت الکترونیکی به گمرک ارسال می نماید. در صورت عدم قبولی آزمون کالا متقاضی می تواند با تکمیل فرم شماره ۵ نسبت به نتایج آزمون اعتراض نماید و در صورت تشخیص اداره کل کالا مجدداً آزمون می گردد. در صورت عدم اعتراض متقاضی گواهی عدم انطباق NR صادر شده و به صورت الکترونیکی به گمرک ارسال می گردد.

سایر روشهای ارزیابی انطباق در مقصد:

- ۱- در صورتی که وارد کننده واحد تولیدی باشد با ارائه تعهد تضمین کیفیت (فرم شماره ۳) و سایر مدارک اعلام شده در فرم شماره ۲، اداره استاندارد همان روز گواهی COC صادر نموده و کالا ترخیص می گردد.
- ۲- در صورتی که وارد کننده شرکتهای بازرگانی باشد که نسبت به واردات مواد اولیه واحدهای تولیدی اقدام می نمایند با ارائه قرارداد با واحد تولیدی و تعهد تضمین کیفیت شرکت بازرگانی (فرم شماره ۴) و تعهد تضمین کیفیت واحد تولیدی (فرم شماره ۳) اداره استاندارد همان روز گواهی COC صادر نموده و کالا ترخیص می گردد.
- ۳- در صورت اخذ گواهینامه ثبت برند و یا ثبت کالا پس از ارائه گواهینامه های مزبور، کالا در همان روز کاری ترخیص می گردد.
- ۴- برای ارزیابی انطباق خودرو پس از اخذ مدارک ذیربط (گواهی تایید نوع- اظهارنامه و سایر مدارک گمرکی) نسبت به انجام بازرسی فیزیکی از خودرو توسط شرکت بازرسی مستقر در گمرک اقدام شده و نتیجه از طریق سامانه COC به گمرک اعلام می گردد. قابل ذکر است کارمزد توسط سامانه محاسبه و اخذ می گردد.

ب) ارزیابی انطباق در مبدا

وارد کنندگان می توانند با عقد فرار داد با شرکتهای بازرسی نسبت به اخذ گواهی COI در مبدا حمل کالا اقدام نموده و در زمان واردات کالا با ارائه گواهی مزبوره اداره استاندارد، مجوز ترخیص کالای خود رادریافت نمایند.

ملاحظات: رعایت الزامات اعلام شده از سوی سازمان استاندارد به شرکتهای بازرسی در خصوص نحوه صدور گواهی COI الزامی می باشد. جهت دسترسی به فهرست شرکتهای بازرسی به نشانی [https://www.inso.gov.ir/](https://www.inso.gov.ir) ← منو "بانکهای اطلاعاتی سازمان" ← "شرکت های بازرسی" ← شرکت های بازرسی کالای فعال در بخش واردات (سورویانس) مراجعه شود.

فرم شماره ۱ :

نام متقاضی :	شماره و محل صدور کارت بازرگانی :	تاریخ اعتبار کارت بازرگانی:
نشانی و شماره تلفن متقاضی :		
مدیر کل محترم استاندارد استان فارس		
خواهشمند است نسبت به ارزیابی انطباق کالا/کالاهای مشروحه ذیل دستور به اقدام مقتضی فرمایید.		
۱- نام کالاها:		
۲- تعداد بسته ها:		
۳- نوع بسته بندی :		
کارتن	کیسه	جعبه
سایر		
۴- وزن ناخالص:	کیلوگرم	
۵- وزن خالص :	کیلوگرم	
۶- ارزش کالا به ریال:		
۷- ارزش کالا بر اساس نرخ پیمان سپاری به دلار :		
۸- علامت یا نام تجاری:		
۹- شماره سری ساخت:		
۱۰- مرز خروج:		
۱۱- مقصد:		
۱۲- تاریخ انقضا کالا:		
۱۳- محل رویت کالا:		
نام متقاضی:		
مهر و امضاء:		

فرم شماره ۲:

تقاضانامه صدور گواهینامه انطباق کالای وارداتی

نام صاحب کالا و شماره کارت بازرگانی:	
نشانی متقاضی (صاحب کالا و یا نماینده) و تلفن همراه و ثابت:	
نام کالا:	شماره کونتاژ:
نام تجاری:	شماره و تاریخ فاکتور:
کشور سازنده:	شماره و تاریخ بارنامه:
تعداد و نوع بسته بندی:	وزن خالص:
شماره و تاریخ قبض انبار:	ارزش ریالی:

نام و نام خانوادگی:

امضاء

- مدارک مورد نیاز جهت ارزیابی در مقصد: تصویر اظهارنامه-فاکتور-قبض انبار-بارنامه-گواهی مبدا
- مدارک مورد نیاز جهت ارزیابی در مبدا: تصویر اظهارنامه-فاکتور-قبض انبار-بارنامه-گواهی مبدا-گواهی بازرسی COI-
- مدارک مورد نیاز جهت ارزیابی با ثبت کالا یا برند: تصویر اظهارنامه-فاکتور-قبض انبار-بارنامه-گواهی مبدا-گواهینامه ثبت کالا-گواهینامه ثبت برند
- مدارک مورد نیاز جهت ارزیابی کالاهای خاص ۱: تصویر اظهارنامه-فاکتور-قبض انبار-بارنامه-گواهی مبدا-تعهد نامه واحد تولیدی (به انضمام تصویر پروانه کاربرد علامت استاندارد در صورت وجود-تصویر پروانه بهره برداری).
- مدارک مورد نیاز جهت ارزیابی کالاهای خاص ۲: تصویر اظهارنامه-فاکتور-قبض انبار-بارنامه-گواهی مبدا-تعهد نامه واحد تولیدی (به انضمام تصویر پروانه کاربرد علامت استاندارد در صورت وجود-تصویر پروانه بهره برداری) و تعهد نامه شرکت بازرگانی-تصویر قرار داد.
- مدارک مورد نیاز جهت ارزیابی کالاهای خاص ۳: تصویر اظهارنامه-فاکتور-قبض انبار-بارنامه-گواهی مبدا-تکمیل فرم کمیته فنی

اداره صادرات و واردات

مبلغ محاسبه شده در سامانه:

تاییدیه امور مالی:

.....

شماره فیش:

فرم شماره ۳:

تعهد نامه انطباق با استاندارد های ملی/بین المللی / ضوابط فنی / مشخصات فنی برای بار اول (واحدهای تولیدی)

اینجانب فرزند دارای کارت ملی به شماره مدیر عامل / مدیر مجاز دارای حق امضاء شرکت به نشانی با شماره ثبت و شماره مجوز تولید صادره از گواهی و تایید می نمایم تعداد قلم کالاهای وارداتی به شرح پیوست:

نام کالا، نام تجاری، شماره و نوع استاندارد، وزن، تعداد، نام کشور سازنده، نام کارخانه سازنده

که از این تاریخ به مدت یکسال شمسی به عنوان مواد اولیه/ حد واسط تولید/ کالای خاص (یکی از مواد)، مورد نیاز این شرکت وارد کشور می گردد، با استاندارد ملی به شماره / بین المللی به شماره / ضوابط فنی پیوست/ مشخصات فنی پیوست، مندرج در اسناد خرید کالا، انطباق داشته و کلیه مسئولیت های مدنی، کیفری، انتظامی و عواقب ناشی از عدم انطباق کالا به اسناد مواد ۷، ۱۴، ۱۵، ۱۷، ۱۹، ۴۰ و ۴۵ قانون تقویت و توسعه نظام استاندارد، در کمال صحت و سلامت و اختیار بر عهده شرکت و شخص اینجانب خواهد بود.

ضمناً تعهد می نمایم کالاهای وارداتی به شرح پیوست را صرفاً و بطور انحصاری در این شرکت به عنوان مواد اولیه/ حد واسط تولید/ کالای خاص (یکی از موارد)، استفاده گردد و حق هرگونه انتقال یا توزیع نسبت به کالاهای یاد شده را از خود سلب نموده، در غیر اینصورت تمام مسئولیت های ناشی از آن را نیز بر عهده خواهم داشت.

نام و نام خانوادگی مدیر عامل / مدیر مجاز دارای حق امضاء

امضاء و مهر شرکت

-اجازه ترخیص کالا مشروط به استفاده انحصاری این شرکت مزبور به عنوان مواد اولیه/ حد واسط تولید/ کالای خاص (یکی از موارد) خواهد بود .
-تعهد انطباق کالا با استاندارد باید در سربرگ شرکت صاحب کالا، بصورت کامل تکمیل و تاییدیه امضاءکننده در دفتر اسناد رسمی صورت پذیرد.
-این تعهد نامه به منزله تایید کیفیت کالاهای وارداتی یاد شده توسط اداره کل استاندارد استان محل ورود کالا نمی باشد و صرفاً جهت حمایت از تولید داخل و تسریع در فرایند ارزیابی انطباق می باشد.

فرم شماره ۴

تعهد نامه انطباق با استاندارد های ملی / بین المللی / ضوابط فنی / مشخصات فنی برای بار اول (شرکت های بازرگانی)

اینجانب فرزند دارای کارت ملی به شماره مدیر عامل / مدیر مجاز دارای حق امضاء شرکت به نشانی با شماره ثبت و شماره مجوز تولید صادره از گواهی و تایید می نمایم تعداد قلم کالاهای وارداتی به شرح پیوست:

نام کالا، نام تجاری، شماره و نوع استاندارد، وزن، تعداد، نام کشور سازنده، نام کارخانه سازنده

که از این تاریخ به مدت یکسال شمسی به عنوان مواد اولیه / حد واسط تولید / کالای خاص (یکی از مواد)، مورد نیاز این شرکت وارد کشور می گردد، با استاندارد ملی به شماره / بین المللی به شماره / ضوابط فنی پیوست / مشخصات فنی پیوست، مندرج در اسناد خرید کالا، انطباق داشته و کلیه مسئولیت های مدنی، کیفری، انتظامی و عواقب ناشی از عدم انطباق کالا به استاندارد مواد ۷، ۱۴، ۱۵، ۱۷، ۱۹، ۴۰ و ۴۵ قانون تقویت و توسعه نظام استاندارد، در کمال صحت و سلامت و اختیار بر عهده شرکت و شخص اینجانب خواهد بود.

ضمناً تعهد می نمایم کالاهای وارداتی به شرح پیوست را صرفاً و بطور انحصاری در شرکت (نام واحد تولیدی) به عنوان مواد اولیه / حد واسط تولید / کالای خاص (یکی از موارد)، استفاده گردد و حق هرگونه انتقال یا توزیع نسبت به کالاهای یاد شده را از خود سلب نموده، در غیر اینصورت تمام مسئولیت های ناشی از آن را نیز بر عهده خواهم داشت.

نام و نام خانوادگی مدیر عامل / مدیر مجاز دارای حق امضاء

امضاء و مهر شرکت

- اجازه ترخیص کالا مشروط به استفاده انحصاری این شرکت مزبور به عنوان مواد اولیه / حد واسط تولید / کالای خاص (یکی از موارد) خواهد بود .
- تعهد انطباق کالا با استاندارد باید در سربرگ شرکت صاحب کالا، بصورت کامل تکمیل و تاییدیه امضاء کننده در دفتر اسناد رسمی صورت پذیرد.
- این تعهد نامه به منزله تایید کیفیت کالاهای وارداتی یاد شده توسط اداره کل استاندارد استان محل ورود کالا نمی باشد و صرفاً جهت حمایت از تولید داخل و تسریع در فرایند ارزیابی انطباق می باشد.

فرم شماره ۵

سازمان ملی استاندارد ایران

صفحه ۱ از ۱

شماره مدرک: ۲- ۱۵۲/۲۳۸ ف

تاریخ تجدیدنظر: *

دستور العمل

شماره تجدیدنظر: *

عنوان: رسیدگی به اعتراضات واردکنندگان و صادرکنندگان کالا

بسمه تعالی



سازمان ملی استاندارد ایران

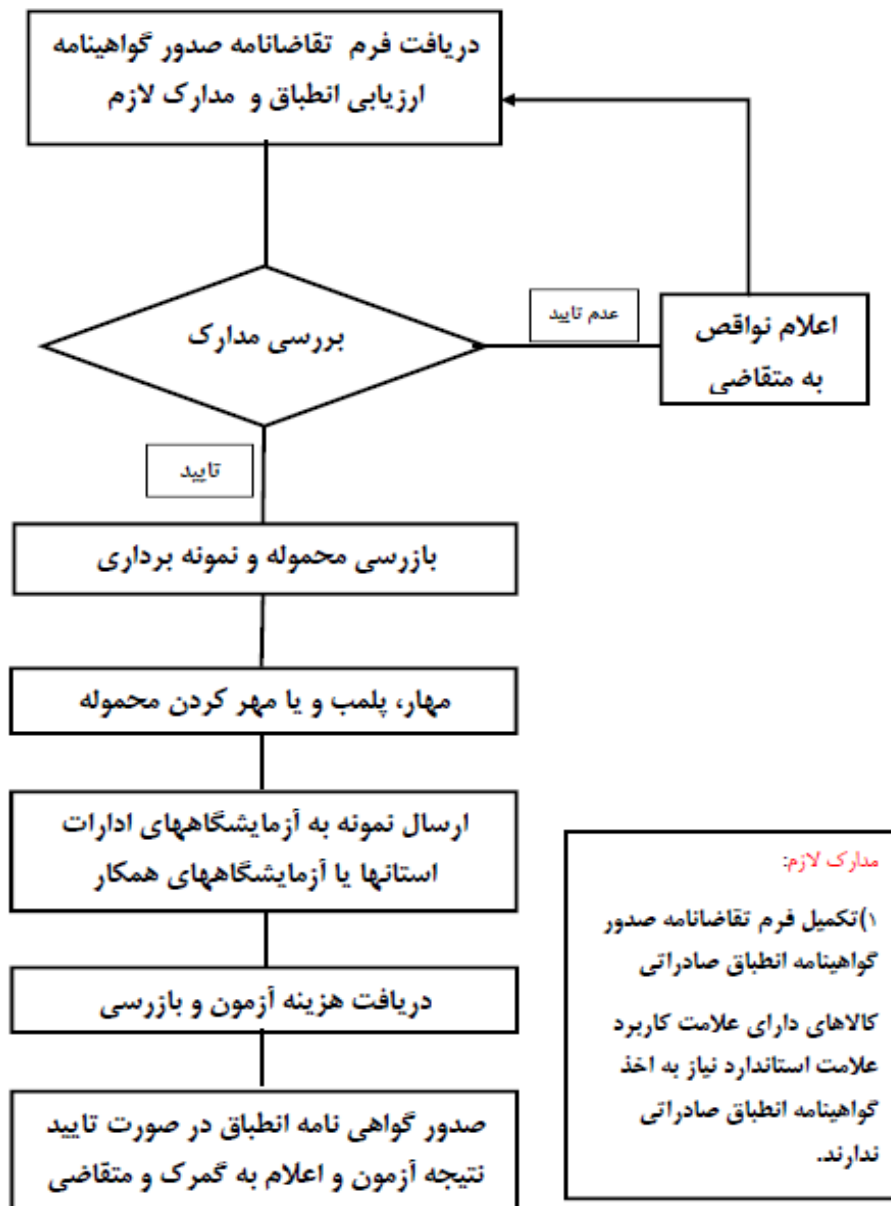
فرم رسیدگی به اعتراضات واردکنندگان و صادرکنندگان

آدرس و تلفن:	مشخصات صاحب کالا:	
مدرک ورودی/خروجی:	شماره اظهارنامه:	نام کالا:
دلیل اعتراض صاحب کالا به اعلام عدم انطباق اداره کل (خلاصه درخواست):		
نام و نام خانوادگی و سمت و امضای صاحب کالا/ نماینده قانونی وی		
مدارک و مستندات ارائه شده:		
<p>اعضاء کمیته استانی:</p> <p>-مدیر کل یا معاون مرتبط به عنوان رئیس کمیته</p> <p>-رئیس اداره ارزیابی کیفیت کالاهای صادراتی و وارداتی (دبیر کمیته)</p> <p>-رئیس حراست یا نماینده وی</p> <p>-رئیس اداره امور آزمایشگاه</p> <p>-رئیس اداره نظارت بر اجرای استاندارد یا نماینده وی</p> <p>-کارشناس فنی دبربط در استان</p>	<p>نظریه کمیته فنی استان:</p> <p>جلسه کمیته رسیدگی به اعتراضات مرتبط با مورد</p> <p>فوق الذکر در روز مورخ با حضور اعضای</p> <p>کمیته تشکیل و موارد زیر مورد بحث، بررسی و تصویب قرار گرفت.</p>	

تحت کنترل

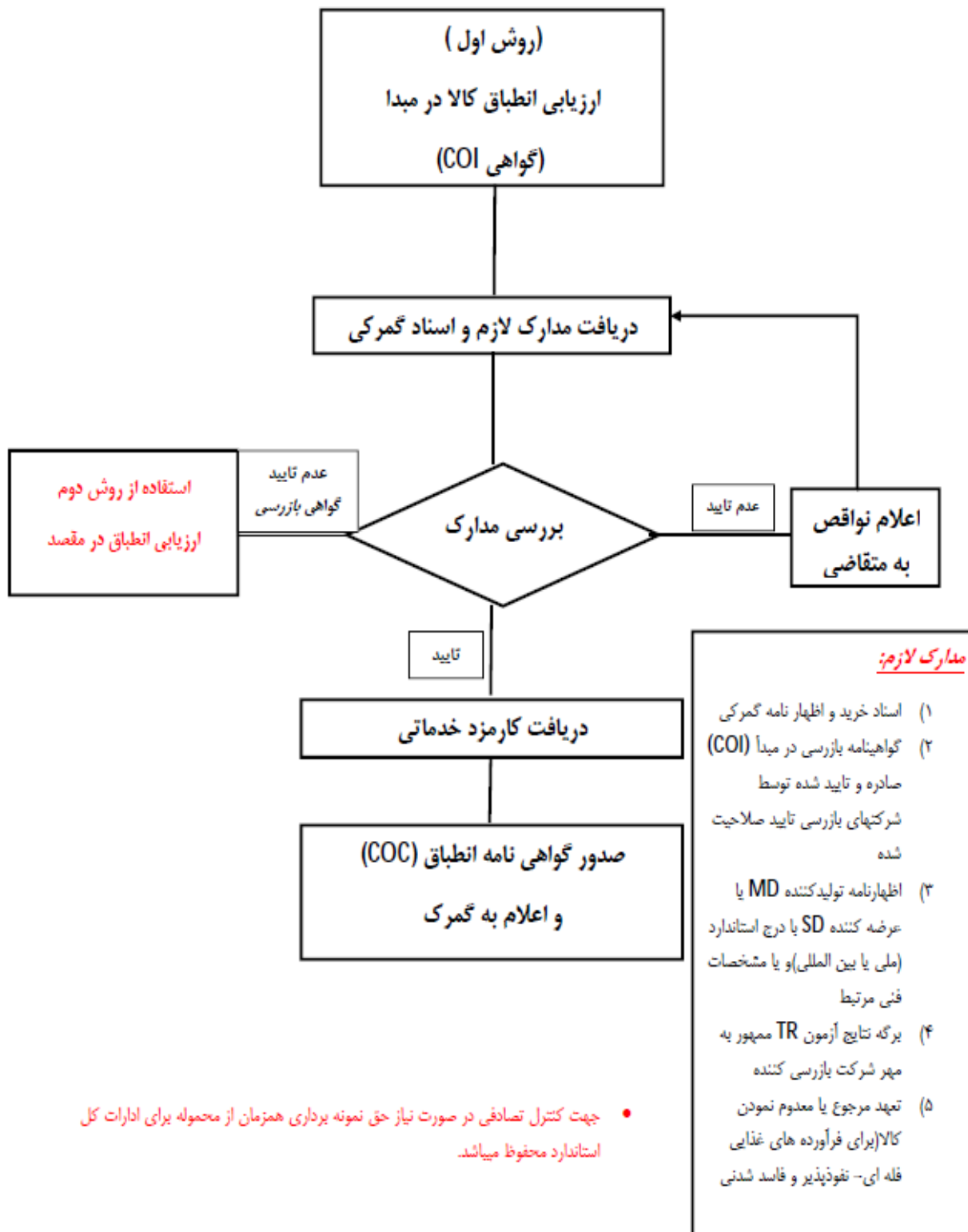


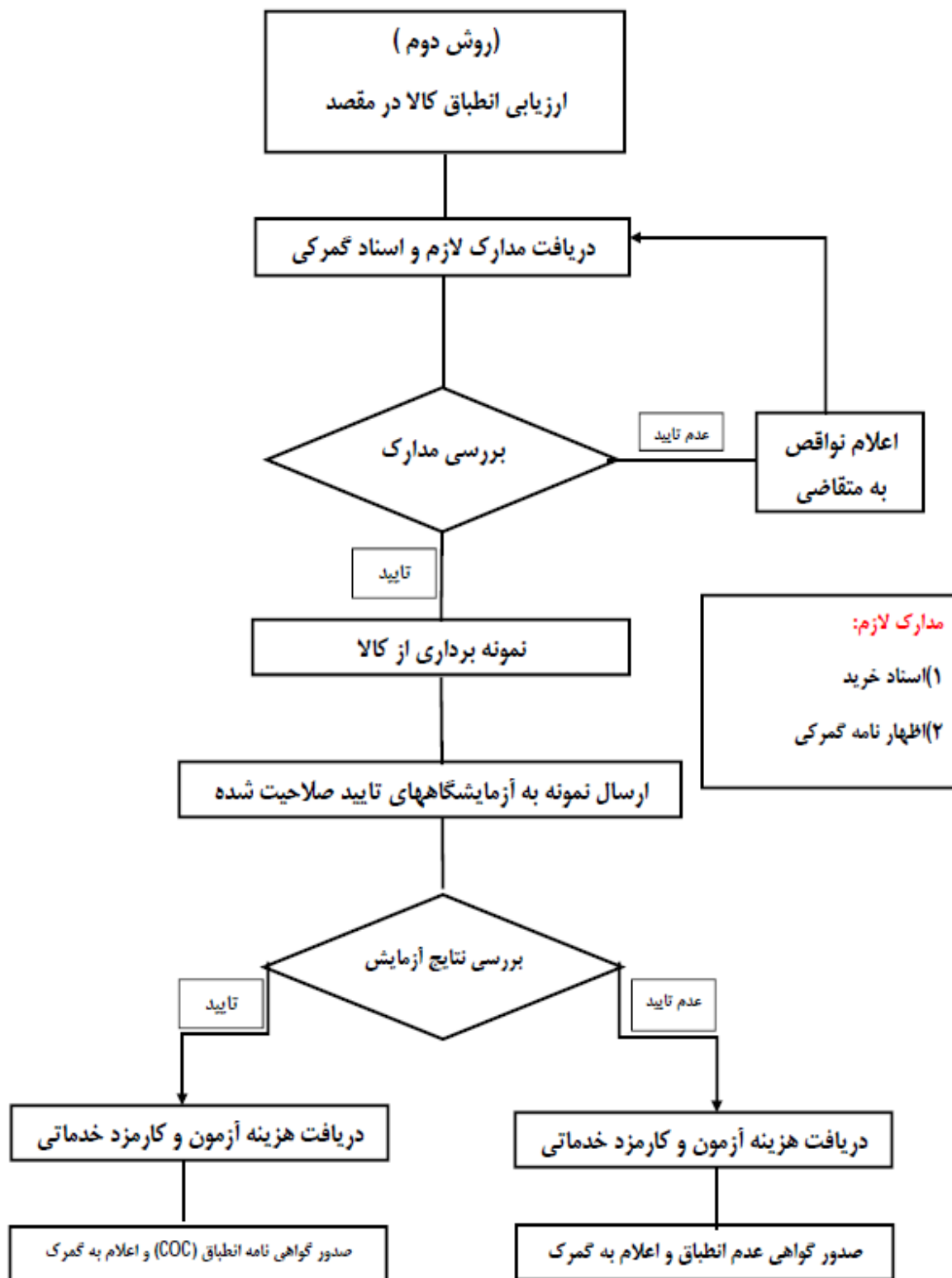
نمودار گردش کار صدور گواهینامه انطباق کالاهای صادراتی

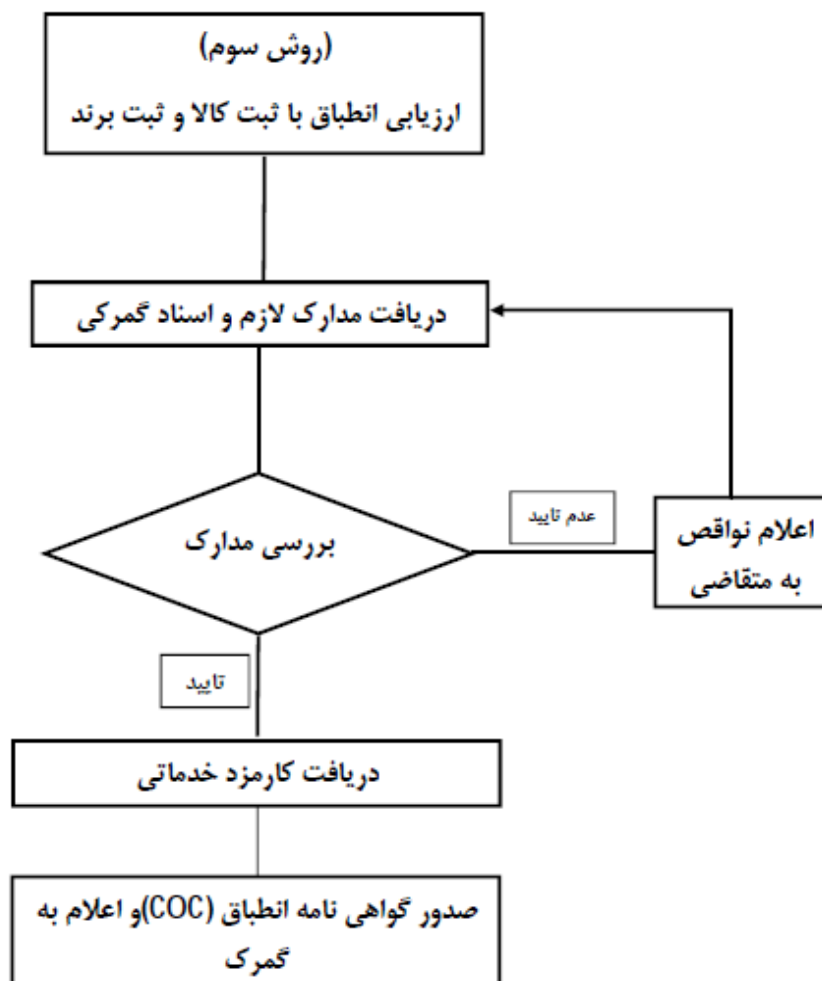




نمودار گردش کار صدور گواهینامه انطباق از طریق ارزیابی کالا در مبدأ (COI)







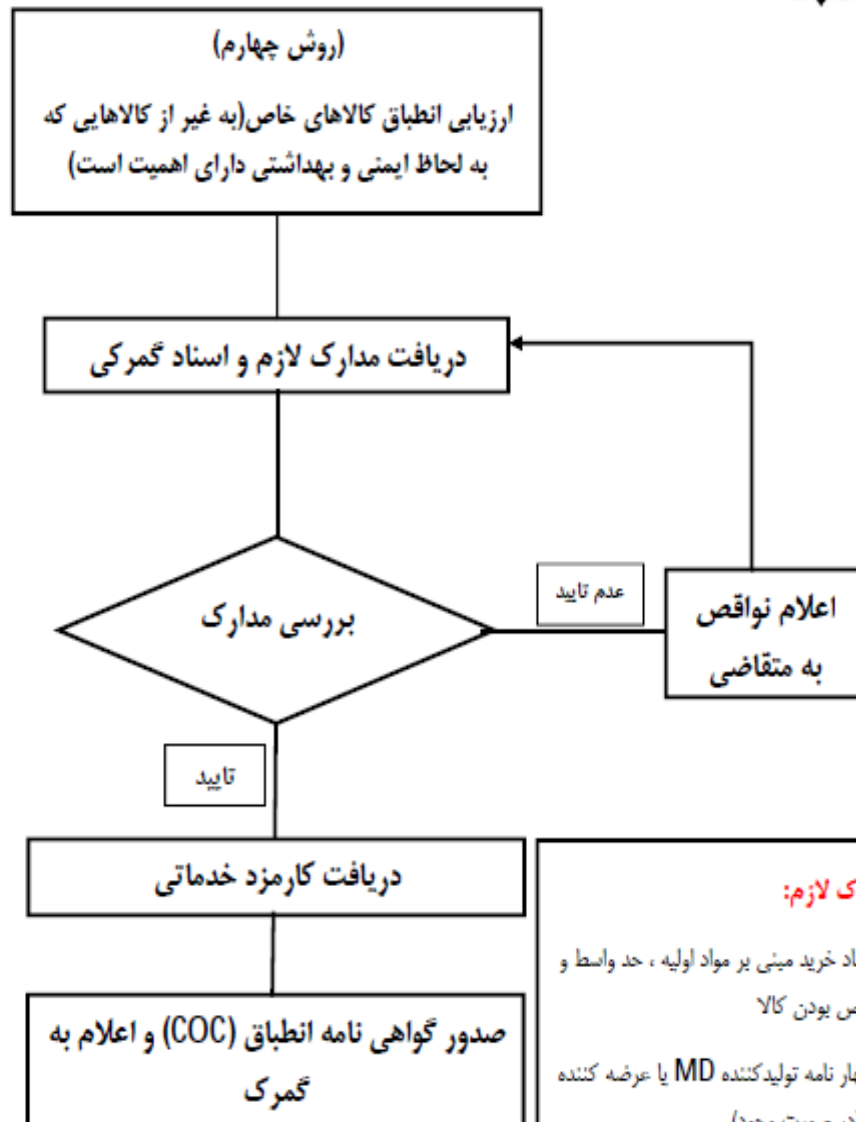
مدارک لازم:

- ۱) اسناد خرید و اظهار نامه گمرکی
- ۲) اصل گواهینامه ثبت کالا و یا ثبت برند معتبر بهمراه یک نسخه از تصویر آن

- جهت کنترل تصادفی در صورت نیاز حق نمونه برداری همزمان از محموله برای ادارات کل استاندارد محفوظ میباشد.



نمودار گردش کار صدور گواهینامه انطباق از طریق انطباق کالاهای خاص



مدارک لازم:

- ۱) اسناد خرید مینی بر مواد اولیه ، حد واسط و یا خاص بودن کالا
- ۲) اظهار نامه تولیدکننده MD یا عرضه کننده SD (در صورت وجود)
- ۳) تعهد نامه واردکننده مینی بر انطباق کالا با استاندارد یا ضوابط فنی مورد قبول
- ۴) مجوز تولید کارخانجات صنعتی صادره از سوی مراجع ذیصلاح
- ۵) قرارداد فی مابین واردکننده و واحد تولیدی (در صورت واردات توسط شرکتهای بازرگانی)

- **کالای خاص:** مواد ، لوازم و تجهیزات ویژه ای میباشند که با قصد عرضه و فروش وارد نشده بلکه در طرحهای عمرانی و تاسیسات زیر بنایی کشور یا کارخانجات صنعتی مصرف خاص دارند. (منظور از کارخانجات صنعتی ، واحدهای تولیدی است که از مراجع قانونی ، دارای مجوز تولید میباشند.)

سوالات متداول ارباب رجوع

سوالات متداول ارباب رجوع :

۱- کارمزد استاندارد چگونه محاسبه می شود؟ کارمزد استاندارد توسط سامانه صادرات و واردات بر اساس فرمول تعریف شده در سامانه محاسبه می گردد.

۲- نمونه برداری توسط چه کسی انجام می شود؟ نمونه برداری توسط شرکتهای بازرسی تایید صلاحیت شده انجام می شود.

۳- آزمون در کجا انجام می شود؟ آزمون در آزمایشگاه های تایید صلاحیت شده انجام می شود.

۴- COI چیست؟ COI گواهی انطباقی است که توسط شرکت بازرسی در مبدا و یا مقصد صادر می گردد.

۵- چه کالاهایی مشمول استاندارد اجباری برای صادرات و واردات می باشد؟ فهرست کالاهای مشمول استاندارد اجباری برای صادرات و واردات در وب سایت سازمان ملی استاندارد ایران قرار دارد.

به نشانی <https://www.inso.gov.ir/> ← منو "بانکهای اطلاعاتی سازمان" ← "صادرات و واردات" ← [کالاهای مشمول نظارت سازمان ملی استاندارد ایران](#) مراجعه شود.

هزینه های دریافت خدمت / نحوه محاسبه / محل پرداخت / شماره حساب بانکی

صادرات: مبلغ ۹۵۵۰۰۰ ریال بابت هر ردیف کالای اظهار شده در اظهارنامه گمرکی. روش پرداخت مراجعه به سایت ذیل:

<https://coc.inso.gov.ir/payment.aspx>

واردات: مبلغ محاسبه شده در سامانه: روش پرداخت مراجعه به سایت ذیل:

<https://coc.inso.gov.ir/payment.aspx>

رویه ارائه شکایت از :

سامانه ملی رسیدگی به شکایات سازمان سامانه تلفنی ۱۵۱۷ حضوری (ذکر نام مسئول) : آقای شمس العباد سایر موارد با توضیح : تکمیل فرم اعتراض به نتایج آزمون **فرم شماره ۵**

قوانین و مقررات، روشهای اجرایی، آیین نامه ها و مرتبط با خدمت: (عنوان / شماره مدرک / تاریخ تنظیم / تاریخ آخرین تجدید نظر) -

قانون سازمان استاندارد

مستندات و مدارک مورد نیاز برای دریافت خدمت :

صادرات: فرم درخواست- تصویر اظهارنامه

واردات: فرم درخواست- تصویر اظهارنامه- فاکتور- قبض انبار- بارنامه- گواهی مبدا- در صورت لزوم تعهدنامه واحد تولیدی **فرم شماره ۳**

، تعهدنامه واحد تجاری **فرم شماره ۴** - اصل گواهی بازرسی COI - اصل گواهی ثبت برند - اصل گواهی ثبت کالا